

М7-Р-8-1-2 8150
I место

ВСЕРОССИЙСКАЯ ОЛИМПИАДА ШКОЛЬНИКОВ ПО ГЕОГРАФИИ
(МУНИЦИПАЛЬНЫЙ ЭТАП) 2021-2022 уч. год
Возрастная группа 7-8 классы
ТЕОРЕТИЧЕСКИЙ ТУР

Время выполнения 5 заданий теоретического тура 90 минут.

140. **Задача 1.** Установите соответствие между географическими объектами и явлениями из списка №1 (азиатская страна, дерево саванн, измерительный метеорологический прибор, обитатель прерий, осадочная горная порода, почва тайги, столица Кубы) и списка №2 (Вьетнам или Куба, Гавана или Оттава, дрофа или койот, мергель или мрамор, подзолистая или чернозём, флюгер или анемометр, эвкалипт или баобаб).

Задание: заполните таблицу:

из списка №1	из списка №2
Измерительный метеорологический прибор	анемометр +
Дерево саванн	баобаб +
Почва тайги	Подзолистая +
Обитатель прерий	койот +
Осадочная горная порода	мергель +
столица Кубы	Гавана +
Азиатская страна	Вьетнам +

По 2 балла за правильный ответ. Макс. оценка задачи 1 – 14 баллов

125. **Задача 2.** В дни летней смены Русского географического общества (РГО) в крымском лагере «Артек» школьники страны 7-8 классов Саша, Ира, Коля делились впечатлениями о своих родных местах. Саша живет в крупнейшем городе Дальнего Востока, который назван в честь русского землепроходца XVII века, Коля – в самом южном городе РФ, в древнейшем дагестанском городе, Ира – в единственном в мире городе, находящимся непосредственно на Полярном круге, на крупнейшей реке Западной Сибири.

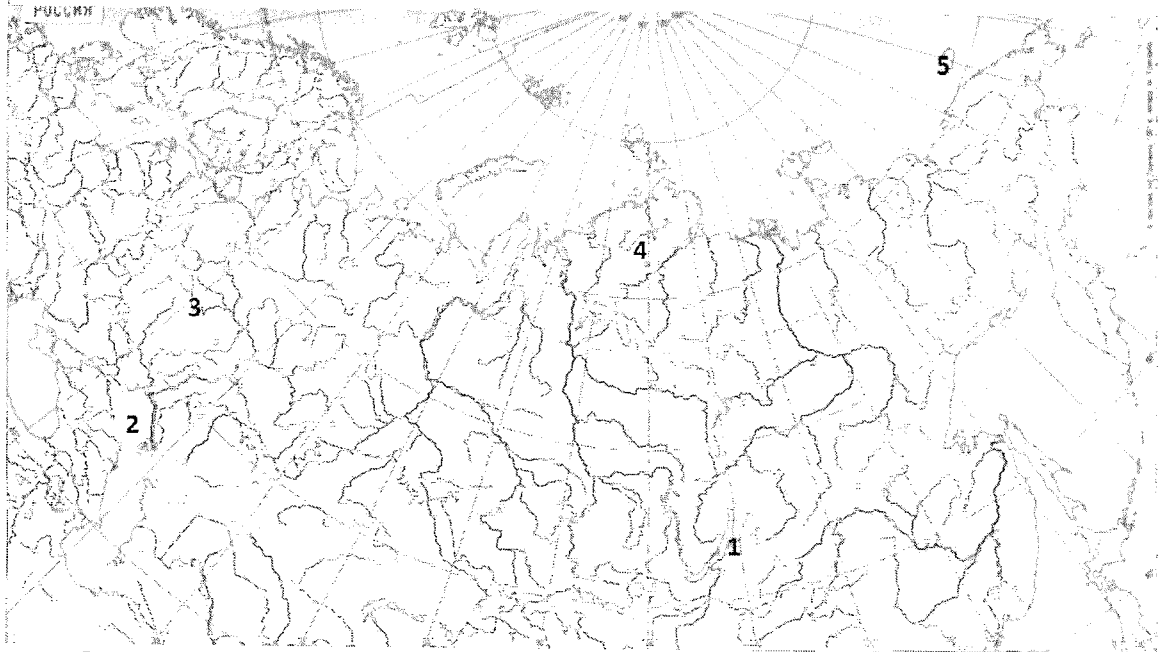
Задание: заполните таблицу: начини с первого столбика, во втором назови крупнейшие реки, впадающие в моря, в последнюю очередь выбери притоки (Зея, Чулым, Ока).

Имя	Крупнейшая река	Бассейн океана / стока	Море	Город	Приток (выбрать)
Саша	Амур	Тихий океан	Охотское	Хабаровск	Зея
Ира	Обь	Северно-Ледовитый	Карское	Самарканд	Чулым
Коля	Волга	Атлантический океан	Каспийское	Дербент	Ока

По 1 баллу за правильный ответ. Макс. оценка задачи 2 – 18 баллов

85. **Задача 3.** Заповедному делу в России более ста лет (с 1917 г.). Совершите путешествие по контурной карте, на которой цифрами обозначены лишь пять заповедников России из более, чем 110.

Задание: заполните таблицу.



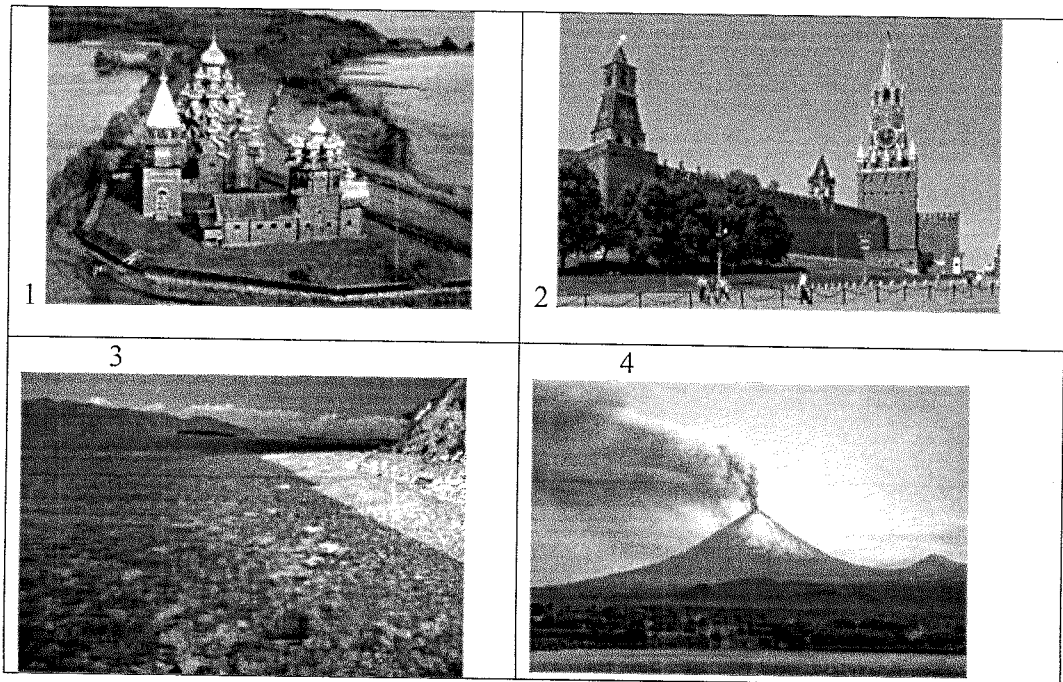
Ответы:

Заповедники	Номер на карте	Природная зона
«Остров Врангеля»	5	Великая тундра, Арх. Тулу.
Таймырский	4	Тундра
Приокско-Террасный	3	Степные долины
Баргузинский	2	Тайга
«Чёрные Земли»	1	Степь

По 1 баллу за правильный ответ. Макс. оценка задачи 3 – 10 баллов.

1.50 **Задача 4.** В XX веке возникла идея обязательной охраны самых выдающихся достопримечательностей природы и культуры и объявления их Всемирным наследием.

Задание: посмотрите на фотографии и напишите объекты этого Списка, находящиеся в России.



Ответы:

1 - <i>Кинский завод</i> -	2 - <i>Красная площадь</i> -
3 - <i>Черная дыра</i> -	4 - <i>Александровская</i> -

По 2,5 балла за правильный ответ. Макс. оценка задачи 4 – 10 баллов.

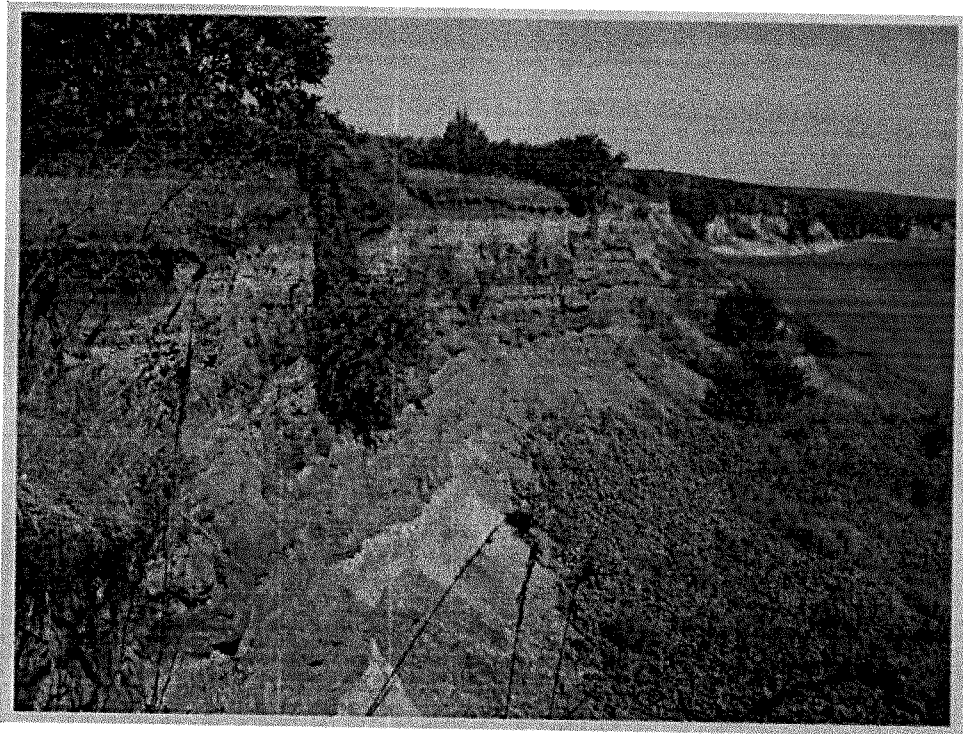
65 **Задача 5.** Два задания. С тремя вопросами.

Задание 1. Строительство его способствовало жилищному и культурно-социальному строительству в Заволжье Ульяновска. Вопросы: 1) Как называется сейчас это предприятие? 2) Какую продукцию выпускают? 3) Назовите официальный год создания предприятия.

Ответы:

1	<i>Этом завод</i> -
2	<i>Автомобиль</i> -
3	<i>2007г.</i> -

Задание 2.



В 1964 г. он был объявлен эталоном волжского яруса с богатой ископаемой фауной. Вопросы: 4) Граница между какими геологическими периодами здесь проходит? 5) Как называется это место? 6) В каком районе Ульяновской области находится?

Ответы:

4	<i>Мел</i>
5	<i>Старый разрез - старый Валовский аргил, Ульяновский палеогеновый</i>
6	<i>Заказник. Обна. Восточной у истока бугера, который простирается в сторону Ульяновска от деревни Татарский. Дз. б. м.</i>

По 3 балла за правильный ответ.
Макс. оценка задачи 5 – 18 баллов.

Всего за теоретический тур – 70 баллов

ТЕСТОВЫЙ ТУР

Время выполнения 25 заданий тестового тура 45 минут.

<p>1. Составьте пары (наука - что изучает):</p> <p>1) Астрономия а) Землю 2) Химия б) вещества 3) География в) небесные тела 4) Биология г) живую природу</p>	<p>2. Измерительный прибор</p> <p>а) лупа б) термометр в) спиртовка г) пробирка</p>
<p>3. Самая большая планета Солнечной системы</p> <p>а) Сатурн б) Венера в) Юпитер</p>	<p>4. Сложное вещество</p> <p>а) молекула азота б) молекула кислорода в) молекула белка г) молекула водорода</p>
<p>5. Город, где летом раньше других наступает восход</p> <p>а) Брянск б) Пенза в) Ульяновск</p>	<p>6. Найдите неверное выражение:</p> <p>а) Земля вращается с запада на восток б) Земля вращается вокруг своей оси в) Земля вращается вокруг Солнца г) Земля вращается с востока на запад</p>
<p>7. Исследователь Камчатки</p> <p>а) Крашенинников С.П. б) Тилло А.А. в) Лепёхин И.И.</p>	<p>8. Составьте пары (тип пород - горная порода):</p> <p>1) Осадочные а) Гранит 2) Магматические б) Глина 3) Метаморфические в) Мрамор</p>
<p>9. Сколько времени будет в Москве, когда в Лондоне 12 часов дня? (15)</p>	<p>10. Укажите номера верных цепочек:</p> <p>а) степь – черноземы – овцебык; б) степь – каштановые почвы – сайгак; в) тайга – подзолистые почвы – джейран; г) тундра – тундрово-глеевые почвы – песец;</p>
<p>11. Между лесотундрой и смешанными лесами России расположена</p> <p>а) тайга б) тундра в) широколиственные леса</p>	<p>12. Высочайшая вершина России</p> <p>а) Казбек б) Эльбрус в) Ключевская Сопка г) Белуха</p>
<p>13. Какое утверждений является верным:</p> <p>а) черноземы – наиболее распространенный тип почв России; б) самые плодородные почвы России формируются в степной зоне.</p>	<p>14. Грозное природное явление</p> <p>а) испарение воды б) землетрясение в) ржавление железа г) таяние снега</p>
<p>15. Расположите газы атмосферы по убыванию их содержания в воздухе</p> <p>а) кислород б) азот в) углекислый газ</p>	<p>16. Составьте пары (океан - объект):</p> <p>1) Индийский а) о. Мадагаскар 2) Тихий б) Марианский желоб 3) Атлантический в) устье Амазонки 4) Сев. Ледовитый г) Карское море</p>
<p>17. Расположите литосферные плиты с севера на юг по меридиану Ульяновска</p> <p>а) Евразийская б) Африканская в) Индо-Австралийская г) Антарктическая</p>	<p>18. Какое утверждений является верным:</p> <p>а) количество гумуса у серых лесных почв больше, чем у подзолистых. б) каштановые почвы размещены в восточных районах Сибири.</p>
<p>19. Составьте пары (материк - нац.парк):</p>	<p>20. Что НЕ характерно для Ульяновской</p>

1) Сев. Америка 2) Африка 3) Юж. Америка 4) Евразия	а) Игуасу б) Сенгилеевские горы в) Йеллоустонский г) Серенгети	области а) умеренные широты б) чернозёмы в) тайга г) западные ветры
21. Что характерно для географических карт: а) градусная сеть; б) отсутствие искажений; в) масштаб 1:1000; г) картографическая проекция	22. Найдите НЕВЕРНОЕ выражение: а) карты разделяют по содержанию б) карты разделяют по охвату территории в) карты разделяют по масштабу г) карты разделяют по условным знакам	
23. Норвежский путешественник, первым достигший Южного полюса а) Амундсен Р. б) Беринг В. в) Магеллан Ф.	24. Русский учёный, создавший учение о биосфере а) Дарвин Ч. б) Вернадский В.И. в) Шмидт О.Ю.	

25. Установите соответствие:

Природные ресурсы	Проблемы охраны
1) Минеральные	а. Рекультивация;
2) Климатические	б. Неисчерпаемые;
3) Земельные	в. Невозобновимые;
4) Биологические	г. Оскудение.


Ответы и баллы:

Ответ:		Ответ:	
1. 1В; 2Б; 3А; 4Г	1	2. Б	1
3. В	1	4. В	1
5. В	1	6. Г	1
7. А	1	8. 1Б; 2А; 3В	1
7. 1Б	2	10. Г	1
11. А	1	12. Б	1
13. Б	1	14. Б	1
15. Б; А; В	1	16. 1А; 2Б; 3В; 4Г	2
17. АБВГ	0	18. А	1
19. 1В; 3А; 2Г; 4Б	2	20. В	1
21. А; Г	1	22. Г	1
23. А	1	24. Б	1
25. 1В; 2Б; 3А; 4Г	2		

Макс. по 1-2 балла за правильный ответ тестового задания.

Всего за тестовый тур – 30 баллов

Итого за теоретический и тестовый туры – 100 баллов

Председатель КМО школы: Маркалова В.В. 
 Члены жюри: 1. Маркалова Т.В. / д.п./
 2. Туркина В.М. / д.п./

ВСЕРОССИЙСКАЯ ОЛИМПИАДА ШКОЛЬНИКОВ ПО ГЕОГРАФИИ
(МУНИЦИПАЛЬНЫЙ ЭТАП) 2021-2022 уч. год
Возрастная группа 7-8 классы
ТЕОРЕТИЧЕСКИЙ ТУР

Время выполнения 5 заданий теоретического тура 90 минут.

145

Задача 1. Установите соответствие между географическими объектами и явлениями из списка №1 (азиатская страна, дерево саванн, измерительный метеорологический прибор, обитатель прерий, осадочная горная порода, почва тайги, столица Кубы) и списка №2 (Вьетнам или Куба, Гавана или Оттава, дрофа или койот, мергель или мрамор, подзолистая или чернозём, флюгер или анемометр, эвкалипт или баобаб).

Задание: заполните таблицу:

из списка №1	из списка №2
Азиатская страна	Вьетнам
Дерево саванн	Баобаб
Измерительный метеорологический прибор	Анемометр
Обитатель прерий	Койот
Осадочная горная порода	Мергель
Почва тайги	Чернозём
Столица Кубы	Гавана

По 2 балла за правильный ответ. Макс. оценка задачи 1 – 14 баллов

105

Задача 2. В дни летней смены Русского географического общества (РГО) в крымском лагере «Артек» школьники страны 7-8 классов Саша, Ира, Коля делились впечатлениями о своих родных местах. Саша живет в крупнейшем городе Дальнего Востока, который назван в честь русского землепроходца XVII века, Коля – в самом южном городе РФ, в древнейшем дагестанском городе, Ира – в единственном в мире городе, находящимся непосредственно на Полярном круге, на крупнейшей реке Западной Сибири.

Задание: заполните таблицу: начини с первого столбика, во втором назови крупнейшие реки, впадающие в моря, в последнюю очередь выбери притоки (Зeya, Чулым, Ока).

Имя	Крупнейшая река	Бассейн океана / стока	Море	Город	Приток (выбрать)
Саша	Ольга	Тихий океан	Каспийское	Петропавловск-Камчатский	Зeya
Ира	0		0	Дагестан	
Коля	Янисар		Океанское	Самара	Зeya

По 1 баллу за правильный ответ. Макс. оценка задачи 2 – 18 баллов

4

Задача 3. Заповедному делу в России более ста лет (с 1917 г.). Совершите путешествие по контурной карте, на которой цифрами обозначены лишь пять заповедников России из более, чем 110.

Задание: заполните таблицу.

Ответы:

1 - Церковь Преображения Господня.	2 - Крещенье
3 - село Тольятти.	4 - Ключевской Сопки

По 2,5 балла за правильный ответ. Макс. оценка задачи 4 – 10 баллов.

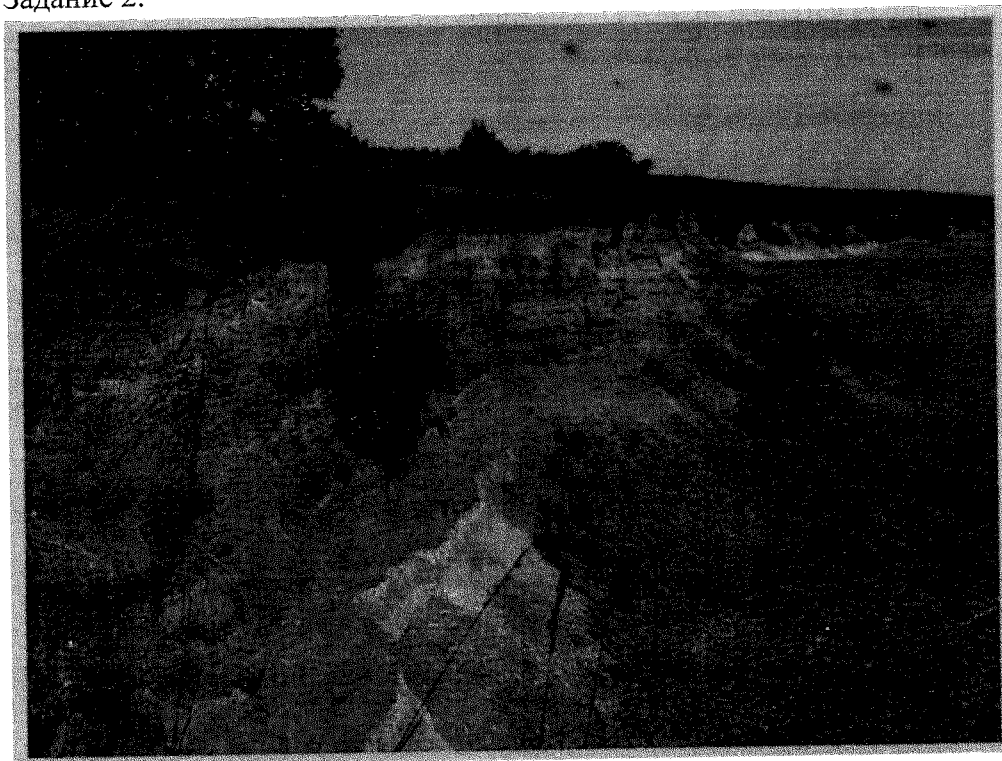
38 **Задача 5.** Два задания. С тремя вопросами.

Задание 1. Строительство его способствовало жилищному и культурно-социальному строительству в Заволжье Ульяновска. **Вопросы:** 1) Как называется сейчас это предприятие? 2) Какую продукцию выпускают? 3) Назовите официальный год создания предприятия.

Ответы:

1	ИПТРАММАШИ
2	Заводской бетонный завод
3	1976

Задание 2.



В 1964 г. он был объявлен эталоном волжского яруса с богатой ископаемой фауной. **Вопросы:** 4) Граница между какими геологическими периодами здесь проходит? 5) Как называется это место? 6) В каком районе Ульяновской области находится?

Ответы:

4	
5	Ульяновск
6	Чайковский

По 3 балла за правильный ответ.
Макс. оценка задачи 5 – 18 баллов.

Всего за теоретический тур – 70 баллов

1) Сев. Америка 2) Африка 3) Юж. Америка 4) Евразия	а) Игуасу б) Сенгилеевские горы в) Йелоустонский г) Серенгети	области а) умеренные широты б) чернозёмы в) тайга ✓ г) западные ветры
21. Что характерно для географических карт: а) градусная сеть; ✓ б) отсутствие искажений; в) масштаб 1:1000; г) картографическая проекция ✓	1	22. Найдите НЕВЕРНОЕ выражение: а) карты разделяют по содержанию ✓ б) карты разделяют по охвату территории ✓ в) карты разделяют по масштабу г) карты разделяют по условным знакам
23. Норвежский путешественник, первым достигший Южного полюса а) Амундсен Р. ✓ б) Беринг В. в) Магеллан Ф.	1	24. Русский учёный, создавший учение о биосфере а) Дарвин Ч. б) Вернадский В.И. ✓ в) Шмидт О.Ю.

25. Установите соответствие:
- | | |
|-------------------|--------------------|
| Природные ресурсы | Проблемы охраны |
| 1) Минеральные | а. Рекультивация; |
| 2) Климатические | б. Неисчерпаемые; |
| 3) Земельные | в. Невозобновимые; |
| 4) Биологические | г. Оскудение. |



Ответы и баллы:

Ответ:	Ответ:
1.	2.
3.	4.
5.	6.
7.	8.
7.	10.
11.	12.
13.	14.
15.	16.
17.	18.
19.	20.
21.	22.
23.	24.
25.	

Макс. по 1-2 балла за правильный ответ тестового задания.

Всего за тестовый тур – 30 баллов

Итого за теоретический и тестовый туры – 100 баллов

Руководитель РНО; подпись: Мартынов В.В. 
 Члены комиссии: 1) Меркулов Г.Р. 
 2) Терешкина С.М. 